

HUNTSMAN

SOLUTIONS BÂTIMENTS

**SOULEVEZ, NIVELEZ ET
RÉABILITEZ AVEC LA
MOUSSE DE LEVAGE DU
BÉTON GEOLIFT™**



GEOLIFT™

MOUSSE GÉO-TECHNIQUE À CELLULES FERMÉES



GEOLIFT™

MOUSSE GÉO-TECHNIQUE À CELLULES FERMÉES

HAUTE PERFORMANCE, QUALITÉ ET EFFICACITÉ ÉNERGÉTIQUE

Geolift™ est une mousse de levage du béton expansée à l'eau pour une utilisation résidentielle et commerciale sur les allées, les trottoirs et les patios. En perçant des trous de la taille d'un dixième de pouce dans le béton irrégulier et en injectant Geolift sous les dalles, vous pouvez soulever, niveler et réhabiliter.

Economique

La démolition peut être coûteuse. Au lieu de couler un nouveau béton, réparez votre béton enfoncé avec Geolift pour économiser du temps et de l'argent sur vos rénovations.

APPLICATIONS COURANTES

- Allées
- Trottoirs
- Patios
- Sol de Garage
- Terrasses de Piscine

Disponible en densité de 2,5 lb et 4 lb.



1

PERCEZ DES TROUS

Des trous sont percés dans les dalles de béton que l'on veut soulever. Les trous doivent être à 5/8" et à au moins 6" du bord de la dalle.



2

INJECTEZ GEOLIFT

Geolift est injecté entre la terre et la dalle, ce qui permet de combler les vides créés par l'érosion et de les relever à la hauteur adéquate.



3

REPARER LES TROUS

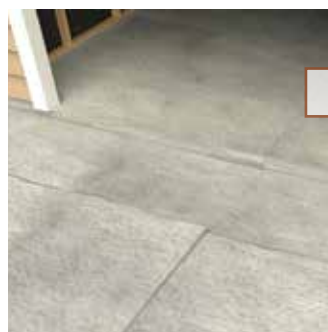
Une fois que Geolift a durci et que les dalles sont de niveau, les trous percés sont rebouchés avec du béton et les dalles ont un aspect neuf.



AVANT



APRÈS



AVANT



APRÈS